

فرآیند ثبت نام دانشجو

ورود دانشجو به سامانه ثبت نام

تکمیل اطلاعات و ارسال و یا اصلاح مدارک توسط دانشجو

بررسی و تطابق مدارک توسط دانشجو

آیا مدرک قابل
تائید می باشد؟

خیر

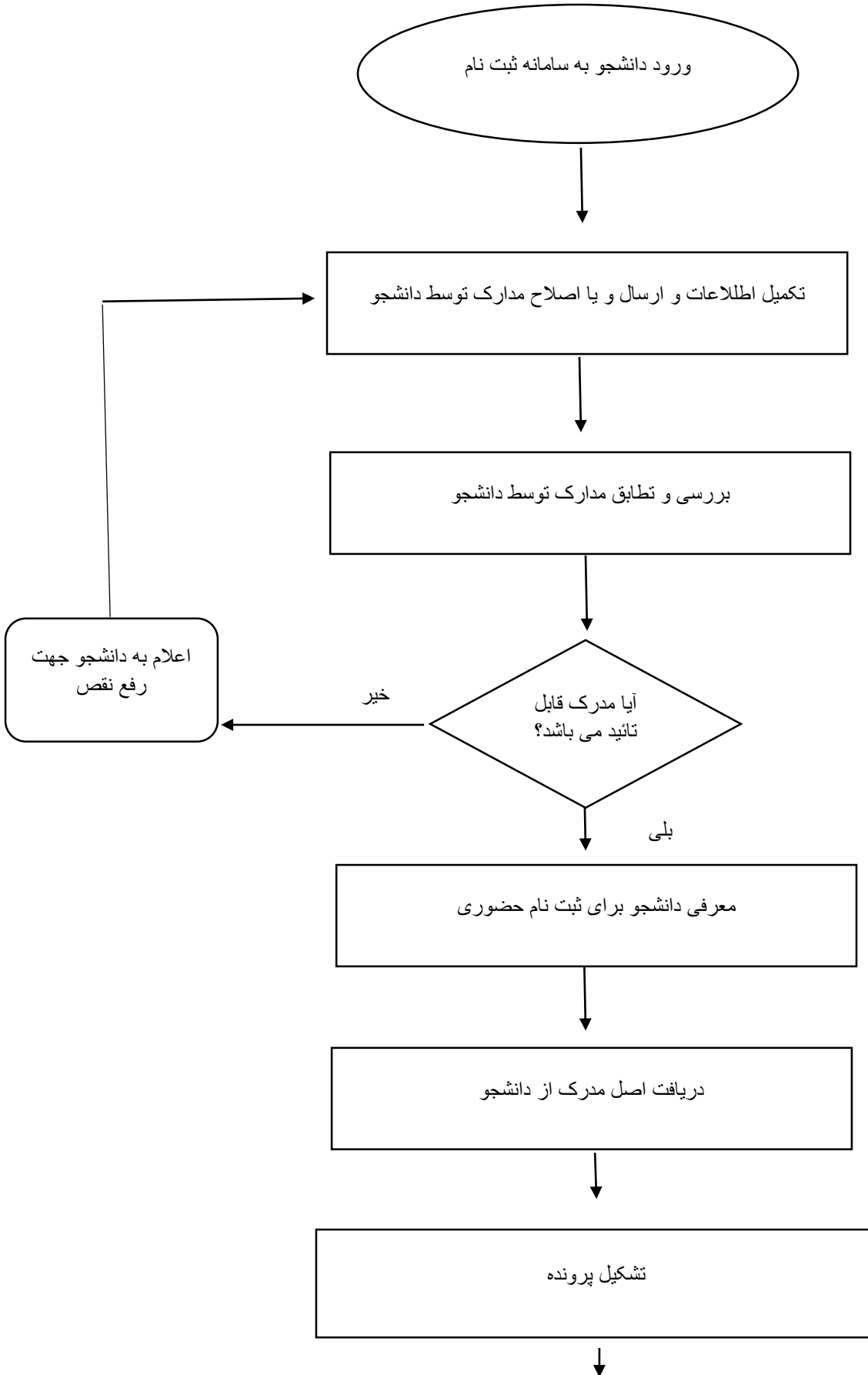
اعلام به دانشجو جهت
رفع نقص

بلی

معرفی دانشجو برای ثبت نام حضوری

دریافت اصل مدرک از دانشجو

تشکیل پرونده



فعال نمودن دانشجو در سیستم سما



صدور کارت دانشجویی موقت



صدور معرفی نامه به دانشکده مربوطه جهت انتخاب واحد



بایگانی پرونده